

4月16日開講



求職者支援訓練<<受講生募集案内>> 介護職員初任者研修科(短期間)

訓練実施機関	株式会社 建築資料研究社		
訓練実施施設	株式会社 建築資料研究社 日建学院 千葉校	実施地域	千葉市
訓練番号	5-06-12-002-05-0009	コース	実践コース
募集期間	令和6年2月21日 ~ 令和6年3月25日		

訓練内容	科目		科目の内容	訓練時間
	学	科		
学	科	就職支援	応募書類の作成方法、面接の受け方	18時間
		安全衛生	心身における職場の安全衛生	1時間
		職務の理解	多様なサービスの理解、介護職の仕事内容や働く現場の理解	6時間
		介護における尊厳の保持・自立支援	人権と尊厳を支える介護、自立に向けた介護	10時間
		介護の基本	介護職の役割、専門性と多職種との連携、介護職の職業倫理、介護における安全の確保とリスクマネジメント、介護の安全	7時間
		介護・福祉サービスの理解と医療との連携	介護保険制度、医療との連携とリハビリテーション、障害福祉制度及びその他制度	12時間
		介護におけるコミュニケーション技術	介護におけるコミュニケーション、介護におけるチームのコミュニケーション	6時間
		老化の理解	老化に伴うこころとからだの変化と日常、高齢者と健康	12時間
		認知症の理解	認知症を取り巻く状況、医学的側面から見た認知症の基礎と健康管理、認知症に伴う心と身体の変化と日常生活、家族への支援	8時間
		障害の理解	障害の基礎的理解、障害の医学的側面、生活障害、心理・行動の特徴、かかわり支援等の基礎的知識、家族の心理、かかわり支援の理解	6時間
		こころとからだのしくみと生活支援技術(学科)	介護の基本的な考え方、介護に関する心のしくみの基礎的理解、介護に関する身体のしくみの基礎的理解、生活と家事、快適な居住環境整備と介護、死にゆく人に関連した心と身体のしくみと終末期介護、介護過程の基礎的理解	28時間
		振り返り	振り返り、就業への備えと研修修了後における継続的な研修、修了評価	6時間
実	技	こころとからだのしくみと生活支援技術(実技)	整容に関連した心と身体のしくみと自立に向けた介護、移動・移乗に関連した心と身体のしくみと自立に向けた介護、食事に関連した心と身体へのしくみと自立に向けた介護、入浴・清潔保持に関連した心と身体のしくみと自立に向けた介護、排泄に関連した心と身体のしくみと自立に向けた介護、睡眠に関連した心と身体のしくみと自立に向けた介護、総合生活支援技術演習	78時間
そ	他	職場見学	パナソニックエイジフリー株式会社	6時間

訓練対象者の条件	なし		
訓練目標	介護職員初任者研修の法定研修カリキュラムと関連する領域の介護・福祉に関する基本的な知識と技術を習得し、介護に携わる者としての職業倫理と福祉のこころを持った人材の育成を目標とする。		
訓練修了後に取得できる資格	介護職員初任者研修課程	※必要時間数を受講しなければ取得できません	
訓練期間	令和6年4月16日 ~ 令和6年6月14日 (2カ月) (訓練日数38日)	土日祝の訓練実施の有無	有 <input type="radio"/> 無 <input checked="" type="radio"/>
訓練時間	9時30分 ~ 17時10分		
定員	12名 ※申込者が定員の半数に満たない場合は中止となる場合があります。		
自己負担額 (内訳も記載)	テキスト代 5,000円(税込) ・ 受講料無料 ※法定講習に係る授業を欠席した場合は別途補講費用3,000円(時限単価)及び職場見学先への実費交通費(1日分)が必要です。		
施設見学会	随時実施 ※募集期間に限りです		
日程 (要事前予約)	事前に電話にて予約をして下さい。(問合せ先: 043-244-0121)		

<p>【雇用保険受給資格者以外の方】</p> <p>ハローワークの支援指示を受けて受講する方で、一定の要件を満たす場合は、職業訓練給付金が支給されます。</p> <ul style="list-style-type: none"> ・職業訓練受講手当 月額10万円 ・通所手当 職業訓練実施施設までの最も経済的かつ合理的と認められる通所経路に応じた所定の額（上限額あり） 	<p>【雇用保険受給資格者の方】</p> <p>訓練受講開始日において、雇用保険の受給資格のある方又は受給中の方で、ハローワークの受講指示を受けて受講される方は、訓練期間中、雇用保険の失業給付（基本手当、受講手当及び通所手当）が支給されます。</p>
<p>詳しくは、住所を管轄するハローワークへお問い合わせください。</p>	

＼PRポイント／



『働きたいけど、子育てもあるのでフルタイムは出来ない…時短勤務で働きたい！』
『できるだけ通勤時間が少ないところで働きたい！』
『将来の為に手に職をつけたいけど、今何をすればいいかわからない…』と、
お考えの方、職場見学等の充実した訓練コースで介護職にチャレンジしてみませんか？
介護職なら、こんなメリットがあります！
★圧倒的に介護施設が多い⇒求人が多いので、求職中の皆さんの売り手市場です。
★シフト勤務が主な働き方なので、自分の予定に合わせたシフト勤務が可能。
★2025年問題とって5人に1人が75歳以上、3人に1人が65歳以上という時代に突入。
**まだまだ介護職員が足りていない為、『いま』だけではなく『10年20年先』も
需要が高い業界です。**

★就職支援では、雇用保険・社会保険等の制度知識を含めた求人票の見方、自己理解や職務の棚卸を含めた応募書類の作成準備から作成、ビジネスマナー等を含めた面接対策を実施致します。また、その他個別指導につきましてはキャリアコンサルティングにて個人に合わせたフォローを実施致します。概ね訓練終了時には8割の方が内定を得て卒業して行かれます。

★訓練実施機関である株式会社建築資料研究社では、有料職業紹介事業の許可を平成27年1月1日に取得し、日建学院各校で実施される訓練において希望者に職業紹介サービスを提供し、就職率向上のため就職支援体制を構築して参ります。
有料職業紹介事業（13-ユ-306913）

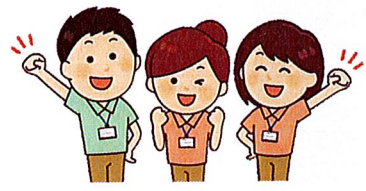


卒業生の主な就職

㈱ベネッセスタイルケア、SOMPOケアメッセージ㈱、㈱アズ・ライフケアなど…
介護付き有料老人ホーム、住宅型有料老人ホーム、グループホーム、デイサービス等就職先は様々です。
『家庭の事情で夜勤はできないから介護は無理かな…』という方。
もちろん、夜勤出勤可能な方に越したことはありませんが、実際に介護業界を目指す多くの受講生の悩みのタネの一つになっています。しかし、介護業界では働き方のバリエーションは非常に多く、日中のみ勤務可能や午前中のみ・夜勤のみ、などたくさんの方の働き方が実現できる数少ない業界となっています。

◆感染防止対策に係る取組み

- ・受講生および職員へマスク着用の協力依頼
- ・受付・教室等へのアルコール消毒液の設置
- ・教室の頻繁な換気の実施



インフルエンザやコロナウイルス等の感染者数は未だ増加傾向にあります。
安心して訓練を受講していただくためにも、上記のような対策を実施しています。

選考日	令和6年3月29日
時間	受付開始：9:30～ 選考開始：10:00～
選考予約先 (電話番号)	043-244-0121
持ち物	筆記用具
選考結果発送日	令和6年4月4日郵送
選考方法	面接・筆記試験
選考会場	株式会社建築資料研究社 日建学院 千葉校 〒260-0032 千葉県千葉市中央区登戸1-2-10 宮内ビル
最寄駅	JR・京成 千葉駅 徒歩7分
駐車場	有（無料・有料 月 円（月・日・時）） ・ 無 ※公共交通機関をご利用下さい。

〒260-0032 千葉県千葉市中央区登戸1-2-10

提出方法： 郵送 持参

提出先： 〒260-0032 千葉県千葉市中央区登戸1-2-10 宮内ビル

担当者： 高橋

電話番号： 043-244-0121 FAX番号： 043-244-0133

メールアドレス： 018587@mx1.ksknet.co.jp

※入校後の訓練実施施設連絡先及び駐車場等については、上記記載のとおりです。