

受講料無料

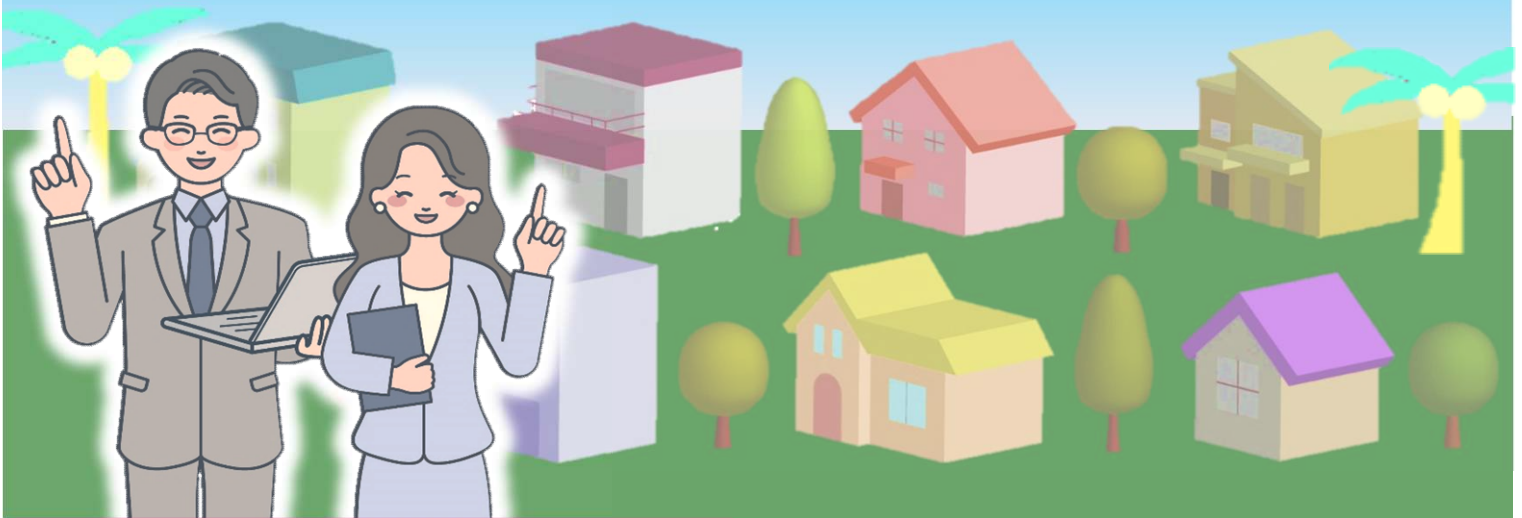
基礎から学べる

6月開講 6か月コース

宅建・FP科(一般)

募集期間

令和8年4月1日(水)～4月20日(月)



初学・未経験でも大丈夫

- ★入門→基礎→応用とステップアップ
- ★最高の映像+講師+教材で合格へ!

就職活動を徹底的にサポート

- ★キャリアコンサルタントによる履歴書等の書き方個別指導
- ★就職率100%を目指します!

雇用保険受給手続きをされる方

これから雇用保険受給手続きをされる方は、
令和8年5月22日(金)までにお手続き下さい。
 この期限内に手続きを完了しない場合、訓練受講者に対する雇用保険給付の特別な措置を受けられない場合があります。

求職者支援制度対象者(特定求職者)の方

求職者支援制度の対象者(特定求職者)の方は、
 ハローワークでの訓練の相談・求職登録は必須事項です。
 締切日までに必ず行って下さい。(厳守)
 【初回訓練相談締切日: **令和8年4月17日(金)まで**】

お申込み窓口

住所を管轄するハローワークに職業相談のうえ、お申込み下さい。

お問い合わせ

(株)建築資料研究社
 日建学院 うるま校 (担当:伊波) ☎ 098(916)7430
 沖縄県立具志川職業能力開発校 ☎ 098(973)6680



科目	基礎から学べる宅建・FP科(一般)		<p>【訓練期間】 6ヶ月間 令和8年6月1日(月)～令和8年11月30日(月)</p> <p>【総訓練時間・日数】 701時間(119日) 授業時間 9:30～16:00(昼食時間50分含む) 月～金(土日・祝日休み) ※土・日に検定を行うことがあります。</p> <p>【定員】 30名(最小開講人数5名) ※応募状況により開講しない場合があります。</p> <p>【訓練委託先】 株式会社 建築資料研究社 日建学院 うるま校</p> <p>【訓練実施場所】 株式会社 建築資料研究社 日建学院 うるま校 〒904-2244 うるま市江洲507番地 うるまシティプラザ1F</p> <p>【選考方法】 筆記試験、面接</p> <p>【選考日時】 日付:令和8年5月7日(木) 時間:9:30～15:30 場所:日建学院 うるま校 ※9:20までに集合。時間厳守</p> <p>【合格発表・伝達方法】 日付:令和8年5月22日(金) 時間:10:00 場所:日建学院うるま校 掲示板に掲示 ※合格者には10:10～入校手続き説明があります。 書類等配布方法は委託先に確認して下さい。</p>
<p>【募集資格】 雇用保険受給資格者またはハローワーク(公共職業安定所)に求職申し込みをした方で、知識・技能・技術を習得し再就職をしようとしている方。</p> <p>【訓練目標】 不動産関連企業及び建築関連企業の営業職、事務職への就職を目指し、不動産取引における様々な知識の習得と顧客に対して適切なアドバイスを行えるようになることを目標とする。</p> <p>【取得目的資格】 ・一般財団法人不動産適正取引推進機構主催 宅地建物取引士(10月) ※合格後に条件あり ・特定非営利活動法人日本ファイナンシャル・プランナーズ協会主催 ファイナンシャル・プランニング技能検定3級(10月～) ファイナンシャル・プランニング技能検定2級(12月～)</p> <p>【訓練内容問合わせ先】 株式会社 建築資料研究社 日建学院 うるま校 担当:伊波(いは) 〒904-2244 うるま市江洲507番地 うるまシティプラザ1F TEL:098-916-7430(10:00～17:00)</p> <p>【入校願書提出先】 住所地を管轄するハローワーク ※申し込み時に写真1枚(横3cm×縦4cm)が必要です。</p> <p>【必要経費】 (1)授業料は無料です。要件を満たす方には手当が支給されます。 (2)入校時の必要経費として、教科書代等が15,000円程度かかります。 (3)その他、各種資格検定料等が必要です。(任意受験、各自で受験申込となります) (4)職業訓練生総合保険料として、6か月訓練で4,900円が必要になります。 ※納めた費用は、返金不可となります。</p> <p>【地図】 表紙の通り。 【その他】 沖縄県との契約をもって正式に開講が決定しますので、状況により開講しないことがあります。</p> <p>【駐車場】 専用駐車場(無料)があります。</p>			

【カリキュラムの概要】				
	科目	科目の内容	時間	
訓練の内容	学 科	入門民法	民法の基礎知識	18h
		権利関係	民法、借地借家法、不動産登記法、区分所有法	120h
		宅建業法	宅地建物取引業法及び同法の関係法令	96h
		法令上の制限	都市計画法、建築基準法、土地区画整理法、国土利用計画法、農地法、宅地造成等規制法	72h
		税法・その他	税法、地価公示法、需給と取引の実務、不動産鑑定評価	36h
		不動産取引の応用	権利関係、宅建業法、法令上の制限、税法・その他の応用知識	90h
		不動産取引の総演習	権利関係、宅建業法、法令上の制限、税法・その他の総知識	96h
		2級FP総演習	ライフ・リタイアメントプランニング、相続・事業承継(リスク管理)、金融資産運用、タックスプランニング、不動産の応用知識	105h
		3級FP総演習	ライフプランニングと資産計画、金融資産運用、リスク管理、タックスプランニング、不動産、相続と事業承継の基礎知識	36h
		学科計		669h
就職支援	職業能力基礎講習	履歴書、職務経歴書の書き方、面接時の心構え、自己理解、職業理解とマッチング、志望動機や自己PRのブラッシュアップ、デジタルリテラシー	30h	
		就職支援計		30h
課外	オリエンテーション		2h	
			訓練時間計	701h
各種行事	入校式、修了式			

※各種行事(入校式・修了式の式典)は訓練時間には含まれません。